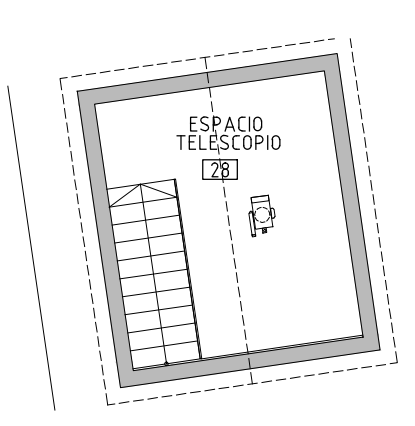




El cableado general va por bandeja.
Las bandejas serán de 400x50mm y tendrán una división interna ya que también lleva la instalación de potencia e iluminación.
La bandeja va a una altura de +2.40

Desde la bandeja se ingresará a los locales con caño redondo de PVC, se ingresará exclusivamente contra las vigas a una altura entre +3.00m y +2.60, desde allí bajará en vertical por la pared hasta la altura de la puesta



ANEP

ÁREA DE PROYECTOS

DIRECCIÓN SECTORIAL DE INFRAESTRUCTURA

CONSEJO DIRECTIVO CENTRAL

OBRA:

Liceo 2 Paso Carrasco

LOCALIDAD:

PASO CARRASCO

FECHA:

ABRIL 2023

CALLE:

Avenida A la Playa s/n

DEPARTAMENTO:

CANELONES

ESCALA:

1:1000

PLANO DE:

ELÉCTRICA - Corrientes Débiles

ARQUITECTO:

JUAN CADREI CASTILLO

AYTE. de ARQUITO.:

TECNICO:

DIBUJANTE:

LÁMINA NO:

L044

EL07